



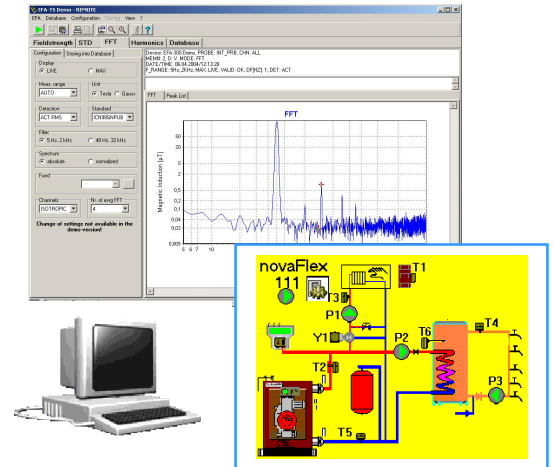
PC-Software Engineering

Überblick

Kundenspezifische PC-Software Entwicklung für die Mess- und Automatisierungstechnik ist ein Schwerpunkt der Dienstleistung von MESCO Engineering. Erfassung, Visualisierung und Kommunikation von Anlagen- und Prozessdaten werden auf dem neusten Stand der Technik entwickelt.

Spektrum

- Standalone Applikationen für Mess- und Automatisierungstechnik
- Prozessdatenerfassung, Fernwartung und Service
- Kommunikation (Feldbus- oder proprietäre Systeme, Internet und Intranetlösungen)
- Prüfplatzsoftware für Betriebsmittelbau
- Datenbank-Anbindungen
- Parametrier- und Diagnosetools für Feldgeräte (EDDL, FDT)
- Visualisierung, Geräte-Integration in PLC Systeme, Client/Server Applikationen



Methodik

MESCO realisiert PC-Software nach neuestem Stand der Technik

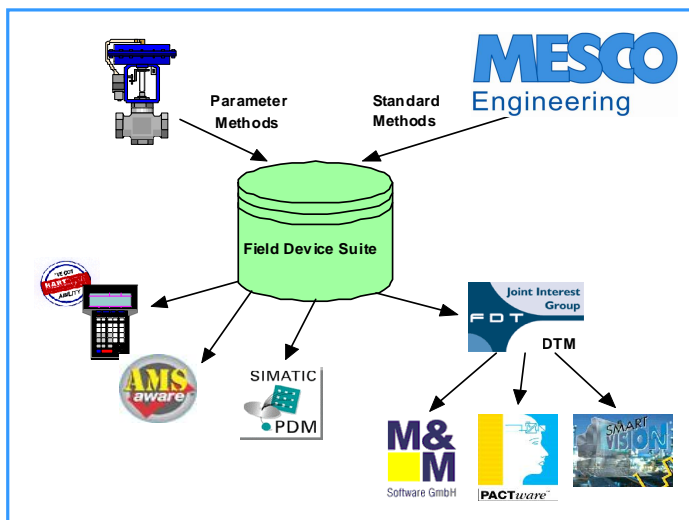
- Anwendung des V-Modells - Phasenorientierte Projektbearbeitung mit definierten Meilensteinen und Freigaben
- Toolgestützte Analyse und Design auf UML-Basis (Rhapsody, Object F)
- Einhaltung von spez. Normen oder Namur Richtlinien
- Erstellung detaillierter Testdefinition für reproduzierbare, umfassende Tests
- Umfassende Entwicklungsdokumentation

Technologie

- Realisierung in geeigneter Programmiersprache (C/C++, C#, Java, Visual Basic, etc.)
- COM/DCOM, XML.NET, CORBA, TCP/IP, USB, RS232, Feldbussysteme
- Betriebssysteme: Win XP, Win 2000, WinNT, Win9x, Win ME, WinCE, Linux, Embed Linux, PDA

Weitere Leistungen

- Hard- und Software Engineering
- Produktentwicklung
- Integrationstests im MESCO Feldbuslabor



PC-Software und Produktentwicklung - alles aus einer Hand! Testen Sie uns!